



BOUCLE FAMILIALE DU LAC BOIVIN

Distance : 10 km

Avec son faible dénivelé, cette boucle est idéale pour une famille avec de jeunes enfants.

Prenez une pause et arrêtez-vous à la tour d'observation pour avoir une vue époustouflante sur le lac!

Un arrêt s'impose au CNLB pour découvrir leurs sentiers pédestres. (\$)

Sens recommandé : Sens anti-horaire

GRANBY Départ / Arrivée



BOUCLE NATURE DU PARC NATIONAL DE LA YAMASKA (\$*)

Distance : 40 km

La Boucle nature vous permet de rejoindre le parc national de la Yamaska et de découvrir un trésor caché de notre région!

Profitez de la vue sur le barrage Choinière!

Plage surveillée et jeux d'eau pour vous rafraîchir.

Sens recommandé : Sens horaire

GRANBY Départ / Arrivée

* Tarification d'accès en sus. Gratuit pour les 17 ans et moins et pour les détenteurs de la carte d'accès Sépaq.



BOUCLE CULTURELLE ARTRIA

Distance : 54 km

Vivez une expérience cyclotouristique culturelle unique au Québec avec la Boucle culturelle Artria!

Située en plein centre-ville de Waterloo, la salle Denise-Lauzière vous fera voyager dans les plus beaux jardins d'Europe!

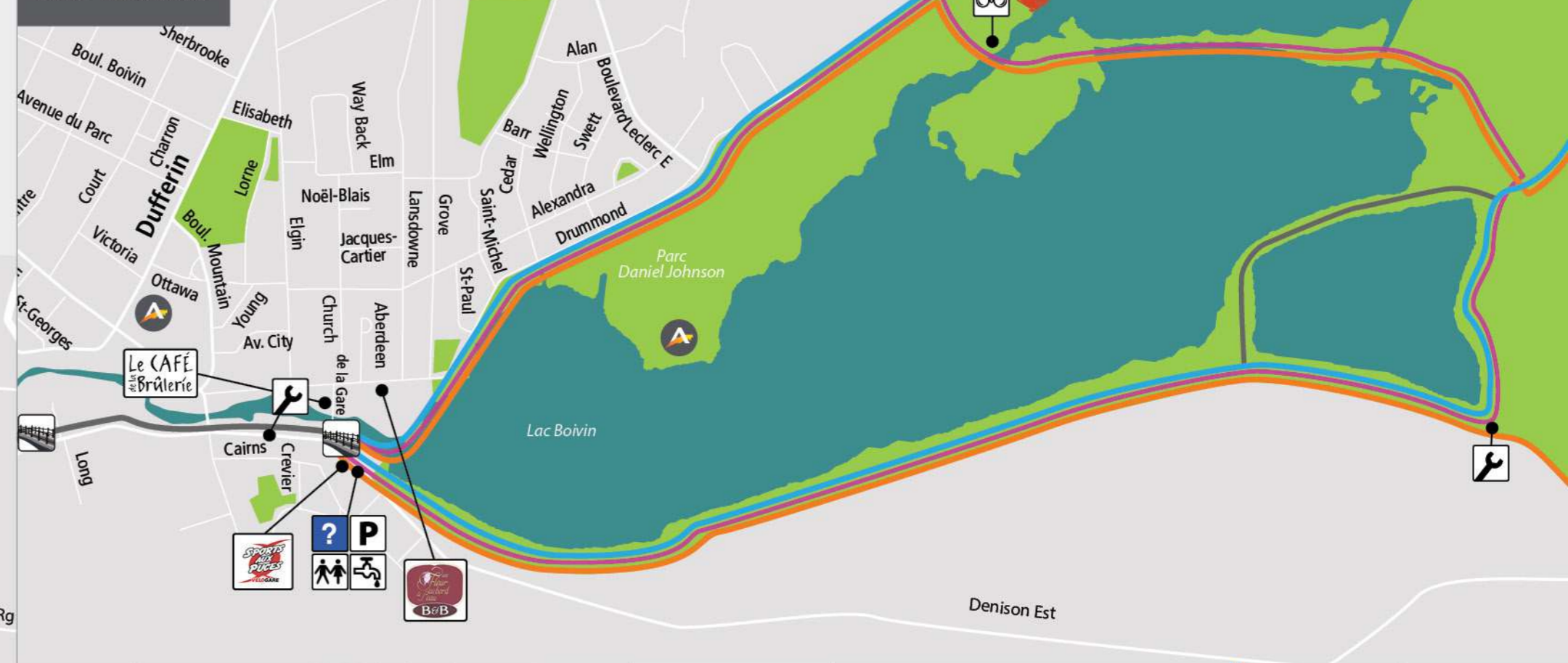
Plage de Waterloo et activités nautiques à proximité!

Sens recommandé : Sens anti-horaire

GRANBY Départ / Arrivée



LAC BOIVIN



WATERLOO



LÉGENDE DES PISTES CYCLABLES BIKE PATHS

Piste pavée / Paved

Piste non pavée / Not paved

Piste partagée avec voiture / Shared with car

LÉGENDE / LEGEND

- Artria - le parcours des œuvres en nature
- Activités nautiques / Nautical activities
- Aire de pique-nique / Picnic area
- Borne de réparation / Repair station

- Bureaux d'accueil touristique saisonniers / Seasonal tourist office
- Eau potable / Drinking water
- Passerelle et pont flottant / Bicycle bridge - Floating bridge
- Plage surveillée / Supervised beach
- Pump track

- Relais des Cheminots
- Stationnement gratuit / Free parking
- Toilettes / Restrooms
- Tour d'observation / Observation tower

Taxi-Vélo-Rando

Service de transport pour cyclistes et randonneurs.
1 871 766-VÉLO (8356)

Les animaux domestiques, à l'exception des chiens de service, sont interdits en tout temps sur les pistes cyclables. Pour connaître tous les règlements, visitez estriade.net.

En cas d'urgence, contactez le 911.

Cet outil est une conception de

